

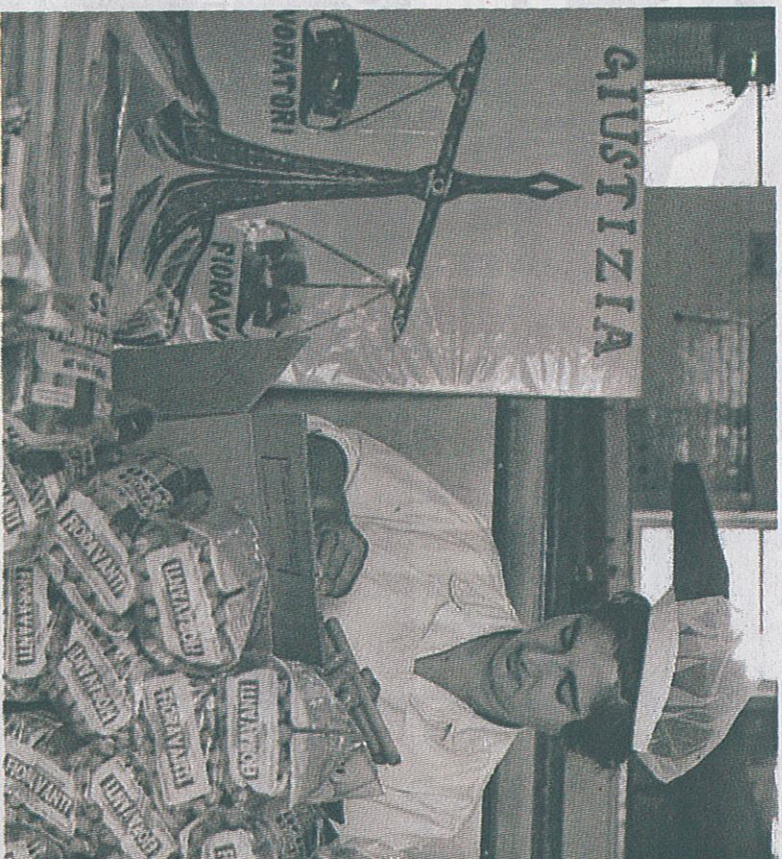
La mostra

PER SAPERNE DI PIÙ
www.museodelrisorgimento.mil.it

Storie di braccianti e mondine al Museo del Risorgimento



Il lavoro agricolo dal dopoguerra agli anni Settanta



seno essere rinnovati (quantomeno, prima che le battaglie sindacali portassero ai contratti a tempo indeterminato). Ogni anno in quella data se un lavoratore pronunciava la frase «faccio San Martino» voleva dire che era stato licenziato e che doveva portare via i propri attrezzi su un carro per spostarsi in un'altra cascina a cercare lavoro.

«L'obiettivo non è puramente rievocativo — spiega Debora Migliucci, direttore dell'Archivio del Lavoro della Cgil e curatrice della mostra — Anzi, quello che vogliamo è far conoscere alle nuove generazioni l'identità culturale lombarda attraverso le condizioni di vita e di lavoro dei braccianti nel secondo dopoguerra, recuperando le tradizioni e i mestieri tipici delle caschine milanesi. Si tratta di materiale inedito e inesplicito, sarà esposto con l'obiettivo di

Da domani un racconto attraverso fotografie e documenti di battaglie sindacali e trasformazioni



IPROTAGONISTI
Nella foto qui sopra un bracciante agricolo, in alto le mondine

LUCA DE VITO
È una storia nella storia, quella delle campagne lombarde. Dall'acquisizione dei diritti attraverso le battaglie sindacali, fino al processo di motorizzazione e innovazione del lavoro agricolo. Una storia fatta di fatica, sudore e lotte, che si merita una mostra. Quella che verrà inaugurata oggi alle 18 al Museo del Risorgimento ripercorre un periodo storico che va dal secondo dopoguerra alla fine degli anni Settanta. La maggior parte dei documenti e delle foto arriva dall'archivio del Lavoro della Cgil di Milano, in par-

ticolare dalle documentazioni di Federbraccianti e dal fondo del fotografo Silvestre Loconcolo che ha dedicato tutta la sua vita a immortalare il mestiere agricolo. All'impianto generale si aggiungono anche materiali dell'Archivio storico della Same-Deutz Fahr (azienda che produce macchine agricole), indispensabili per descrivere la motorizzazione delle campagne.

La mostra si intitola "I lavoratori del cibo — Un racconto attraverso fotografie, parole e documenti" e sarà aperta da domani al 29 marzo, come una delle tante iniziative di accompagnamento all'Expo 2015. Sarà an-

che un'occasione per ricordare la storia di famigli, bergamini, cavallani, braccianti e mondine fatta di tradizioni e ritualità che non esistono più, spazzate via dalla modernizzazione. Come ad esempio le gare che le diverse leghe nelle quali era suddiviso il sindacato dei lavoratori agricoli facevano per aumentare il numero dei propri tesserauti: ognuno chi si portava a casa più iscritti vinceva un viaggio nei paesi del blocco socialista. Oppure ancora la scadenza di San Martino, l'11 novembre, giorno nel quale tutti i contratti dei braccianti decadevano e toccava ai fattori decidere se e quali doves-

DOVE E QUANDO
Museo del Risorgimento, Via Borgonuovo 23, da domani al 29 marzo. L'inaugurazione è oggi alle ore 18. Tel. 0288464177
Qui sopra una lavoratrice di un'azienda alimentare in protesta

riscrivere un patrimonio storico e culturale di grande importanza». Un percorso che addirittura supera i confini lombaridi. Nel materiale dell'archivio ci sono anche immagini che arrivano da Paesi di tutto il mondo e che raccontano un altro aspetto della vita agricola in quegli anni: fino all'arrivo delle macchine, infatti, il lavoro nelle campagne era uguale a ogni latitudine. E come si potrà osservare nella mostra al museo del Risorgimento, un contadino che coltiva il riso in Vietnam non appariva poi troppo diverso dalle mondine cinesi sulle risate della Bassa.

© RIPRODUZIONE RISERVATA

Main menu 10:22

- Multimedia
- Radio
- Telefono
- Navigazione
- Office
- ConnectedDrive
- Info Vettura
- Impostazioni

È il momento di scoprire l'innovazione con BMW Serie 3 316d che vi propone il pacchetto Business Technology con BMW Connected Drive con un vantaggio cliente del 50%* e l'esclusiva offerta finanziaria dedicata alle Aziende:

L'INNOVAZIONE NEL BUSINESS È SCONTATA.
PER LA TUA AZIENDA, BMW SERIE 3 TOURING DA 289 EURO AL MESE¹.

BMW Serie 3
www.bmw.it
Piacere di guidare

BMW Milano

Succursale BMW Group Italia
Via della Unione Europea, 1 - Tel. 02 51883111
SAN DONATO MILANESE (MI)
Via dei Missaglia, 89 - Tel. 02 8914071 - MILANO
www.bmwmilano.it

Consumo di carburante ciclo misto (litri/100km) 4,3 - 8,1; emissioni CO₂ (g/km) 112 - 189.

BMW Financial Services: la più avanzata realtà nei servizi finanziari. BMW raccomanda **Capital EDGE Professional**.

*Il vantaggio cliente si intende calcolato rispetto alla somma del valore dei singoli optional contenuti nel Pacchetto oggetto dell'offerta. OFFERTA DEDICATA A IMPRESE E PROFESSIONISTI POSSESSORI DI PARTITA IVA. I valori indicati e relativi al credito auto sono da intendersi IVA esclusa, il valore complessivo del pacchetto servizi in omaggio è da intendersi IVA inclusa.

1. Prezzo esemplativo per Serie 3 316d Touring con pacchetto Business Innovation e con formula Leasing a € 28.008 IPT esclusa. Il prezzo della vettura è da intendersi come indicativo e potrebbe subire aggiornamenti da parte di BMW Italia. Spese istruzione pratica € 300. Spese di ingresso € 5 per canone. Imposta di bollo € 1,6 come per legge addebitata su secondo canone. Invi comunicazioni periodiche per via telematica. Anticipo (incluso primo canone) o eventuale permuta € 9.877,47 canoni mensili da € 289. TAN 4,99%; TAEG 6,31%. Valore di riscatto € 7.478. Importo totale del credito auto € 18.420. Importo totale dovuto dal Cliente € 21.590. Il valore dei servizi assicurativi in omaggio è pari a € ed è calcolato con le tariffe del prodotto BMW GO del partner assicurativo Allianz S.p.A. considerando le seguenti variabili: garanzie incendio + Furto + Assistenza, provincia di residenza, durata assicurativa 48 mesi, valore assicurato della vettura di 34.170 €. Il valore del programma di manutenzione in omaggio è pari a € 1.050 dei ritiri al prezzo del pacchetto Rivital per BMW Serie 3 Touring 316d che prevede la copertura degli interventi di manutenzione ordinaria con combinazione durata/chilometraggio 4anni/200.000 km. Il valore del bollo in omaggio è pari a € 1,75 ed è calcolato considerando il valore della tassa automobilistica relativa a 12 mesi per un autoveicolo Euro 5, con 85 KW di potenza e con provincia di competenza TN. Salvo approvazione di BMW Bank GmbH - Succursale Italiana. E un'offerta valida fino al 31/12/2014. Fogli informativi disponibili in Concessionaria. Messaggio Pubblicitario con finalità promozionale.

BMW BUSINESS EXPERIENCE.